

## COPERTE ANTIUSTIONE - ANTIFIAMMA



Coperte antiustioni-antifiamma in tessuto di cotone conformi alla direttiva europea 2003/32/EC, impregnate in soluzione gelatinosa a base vegetale, biodegradabile non tossica. Le coperte sono inserite in un comodo contenitore a chiusura ermetica che permette la conservazione del prodotto (se sigillato) per cinque anni e rende comodo il loro trasporto sul luogo dell'emergenza. In ogni confezione sono contenute anche due coperte isotermitiche argento/oro - dimensioni mm 2200x1600.

ART.	CODICE	Dimensioni in mm
2305	CANTP	1200x1600
2306	CANTG	2450x1600

## COPERTE PER SALDATORI

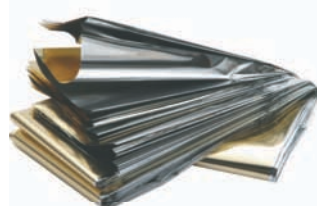
Realizzate in tessuto di fibra di vetro auto estinguente trattate con un impregnante brevettato PALTREX® antifire compound di colore nero.

Sono custodite in appositi contenitori in busta morbida dotati di occhio per il fissaggio a parete.



ART.	CODICE	Dimensioni in mm
2217	COPS1218	1200x1800
2218	COPS1818	1800x1800

## COPERTA ISOTERMICA



Le proprietà di riflessione del materiale permettono di proteggere il corpo dai raggi calorici o di evitare la dispersione del calore dal corpo. E' indicato l'uso in caso di incidenti, vento, pioggia, luoghi soleggiati. Il lato ORO rivolto all'esterno serve per trattenere il calore, mentre il lato ARGENTO riflette i raggi solari.

ART.	CODICE
2231	COPISO

## COPERTE ANTIFIAMMA PER CUCINE

EN 1869

Coperte antifiamma conformi allo standard europeo EN 1869. Custodia in tubolare rigido di facile e rapida apertura.

ART.	CODICE	Dimensioni in mm
2214	CA90	900x900
2215	CA120	1200x1800
2216	CA180	1800x1800



## COPERTE ANTIFIAMMA



Coperte in tessuto di fibra di vetro incombustibile. Fornite in robusta custodia di tessuto, dotata di anello per attacco a parete ed apertura rapida con velcro.

ART.	CODICE	Dimensioni in mm
2209	CA100	1000x900
2210	CA122	1220x2000
2212	CA157	1570x2000

## COPERTA ANTIFIAMMA

Adattabile a tutti i tipi di piantane portaestintori ed alle strutture realizzate con tubolari di diametro 25/27 mm si applica, senza l'ausilio di viti e fori, semplicemente a pressione con 2 pinze plastiche che garantiscono una stabile e sicura tenuta.

Dimensioni coperta: 900x1000 mm

ART.	CODICE
2222	CAP90



Supporto a muro  
opzionale  
Cod. SCAP90

PERSONALIZZABILE  
CON IL LOGO  
DEL RIVENDITORE